

SCHEDA TECNICA – GILET MORGAN

COD. HH218

TESSUTO

ESTERNO: 65% poliestere, 35% cotone

INTERNO: Imbottitura con ovatta e fodera 100% poliestere

DESCRIZIONE

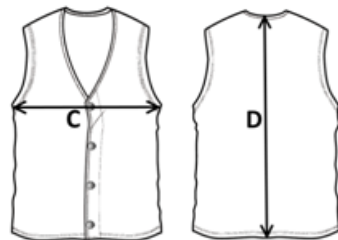
Gilet imbottito con chiusura anteriore con cerniera, elastico interno al giromanica antifreddo e antivento, coda di topo rifrangente al carré anteriore e posteriore.

Portacellulare chiuso con aletta e velcro applicato al petto destro, una tasca a filetto accanto al portacellulare chiusa con cerniera verticale. Due tasche inferiori con soffietti laterali e scaldamani chiuse con aletta e velcro. Una tasca interna a sinistra chiusa con velcro, fondo posteriore arrotondato.

TAGLIE

S, M, L, XL, XXL, XXXL

4XL per 01 blu, ZX blu/nero, GY grigio/nero



Il margine di tolleranza produttivo, nel rispetto delle dimensioni della taglia, può essere del +/- 3%

SIZE - cm	S	M	L	XL	XXL	XXXL	4XL
C – ½ CIRCONFERENZA TORACE	56	58	60	63	67	70	73
D – LUNGHEZZA CENTRO DIETRO	68	70	72	74	76	78	80



1° categoria per rischi minimi



GY – GRIGIO/NERO



VI – VERDE/NERO



01 – BLU



ZX – BLU/NERO



GY – GRIGIO/NERO



TECHNICAL SHEET – MORGAN VEST

CODE HH218

FABRIC

OUTER: 65% polyester, 35% cotton

INNER: Padding with wadding and lining 100% polyester

DESCRIPTION

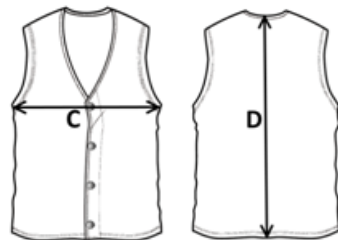
Padded vest with front zip closure, internal cold and wind proof armhole elastic band, reflective piping on the front and back yoke.

Cell phone holder closed with a flap and Velcro on the right chest, a welt breast pocket next to the cell phone holder closed with a vertical zip. Two lower expandable side pockets and hand warmer with flap and Velcro closure. One internal pocket on the left closed with Velcro, rounded back bottom.

SIZES

S, M, L, XL, XXL, XXXL

4XL for O1 blue, ZX blue/black, GY grey/black



Measurements may vary +/- 3%, tolerance within size scale

SIZE - cm	S	M	L	XL	XXL	XXXL	4XL
C – ½ CHEST CIRCUMFERENCE	56	58	60	63	67	70	73
D – CENTER BACK LENGTH	68	70	72	74	76	78	80



1ST CATEGORY FOR MINIMUM RISKS



GY – GREY/BLACK



VI – GREEN/BLACK



O1 – BLUE



ZX – BLUE/BLACK



GY – GREY/BLACK



FICHA TÉCNICA – CHALECO MORGAN

CÓD. HH218

COMPOSICIÓN

EXTERIOR: 65% poliéster, 35% algodón

INTERIOR: Acolchado con guata y forro 100% poliéster

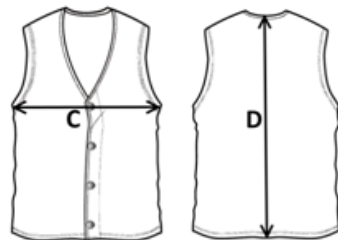
DESCRIPCIÓN

Chaleco acolchado con cierre delantero con cremallera, elástico interno en la sisa para proteger del frío y el viento, cola de ratón reflectante en el canesú por delante y por detrás. Bolsillo para el móvil con solapa y velcro en la parte derecha del pecho, un bolsillo de ojal junto a este con cremallera vertical. Dos bolsillos de parche en la parte inferior con fuelles laterales y bolsillos calentamanos con solapa y velcro. Un bolsillo interno a la izquierda cerrado con velcro, parte inferior trasera redondeada.

TALLAS

S, M, L, XL, XXL, XXXL

4XL para 01 azul, ZX azul/negro, GY gris/negro



El margen de tolerancia productiva, respetando las dimensiones de la talla, puede ser de +/- 3%

SIZE - cm	S	M	L	XL	XXL	XXXL	4XL
C – ½ CIRCUNFERENCIA TORÁCICA	56	58	60	63	67	70	73
D – LONGITUD CENTRAL ESPALDA	68	70	72	74	76	78	80



1ª categoría
para riesgos mínimos



GY – GRIS/NEGRO



VI – VERDE/NEGRO



01 – AZUL



ZX – AZUL/NEGRO



GY – GRIS/NEGRO



FISA TEHNICA – VESTĂ MORGAN

COD. HH218

MATERIAL

EXTERIOR: 65% poliester, 35% bumbac

INTERIOR: Umplutură din vatelină și căptușeală 100% din poliester

DESCRIERE

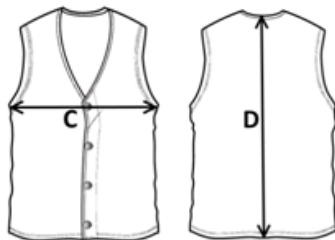
Vestă căptușită cu închidere în față cu fermoar, elastic interior în răscoiala mâneșilor de protecție la frig și vânt, bandă îngustă reflectorizantă pe platca din față și spate.

Suport pentru mobil închis cu clapă și scai aplicat pe piept în partea dreaptă, un buzunar welt în dreptul celui pentru mobil închis cu fermoar vertical. Două buzunare inferioare aplicate cu extensie pe lateral și spații pentru încălzit mâinile închise cu clapă și scai. Un buzunar interior în stânga, închis cu scai, parte inferioară spate rotunjită.

MĂRIMI

S, M, L, XL, XXL, XXXL

4XL pentru 01 bleumarin, ZX bleumarin/negru, GY gri/negru



Marja de toleranță a producției, respectând dimensiunile mărimii, poate fi de +/-3%.

SIZE - cm	S	M	L	XL	XXL	XXXL	4XL
C – ½ CIRCUMFERINȚĂ TORACE	56	58	60	63	67	70	73
D – LUNGIME SPATE	68	70	72	74	76	78	80



Categoria I
pentru riscuri minime



GY – GRI/NEGRU



VI – VERDE/NEGRU



01 – BLEUMARIN



ZX – BLEUMARIN/NEGRU



GY – GRI/NEGRU

